



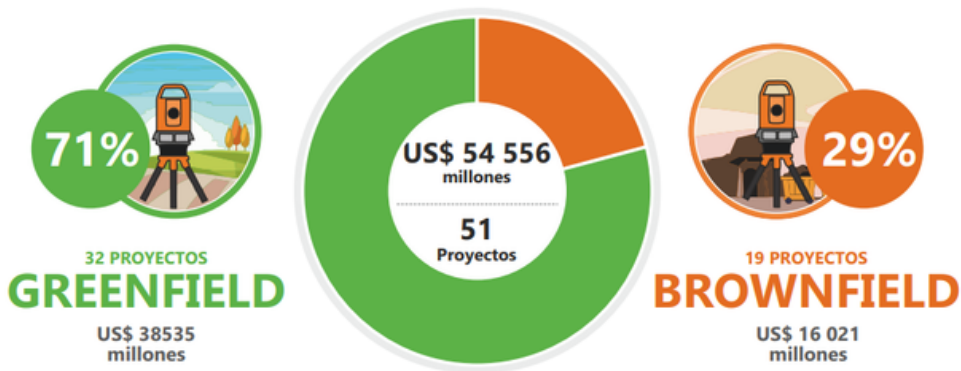
CARTERA DE PROYECTOS DE INVERSIÓN EN EL PERÚ



ANÁLISIS DE LA CARTERA DE PROYECTOS

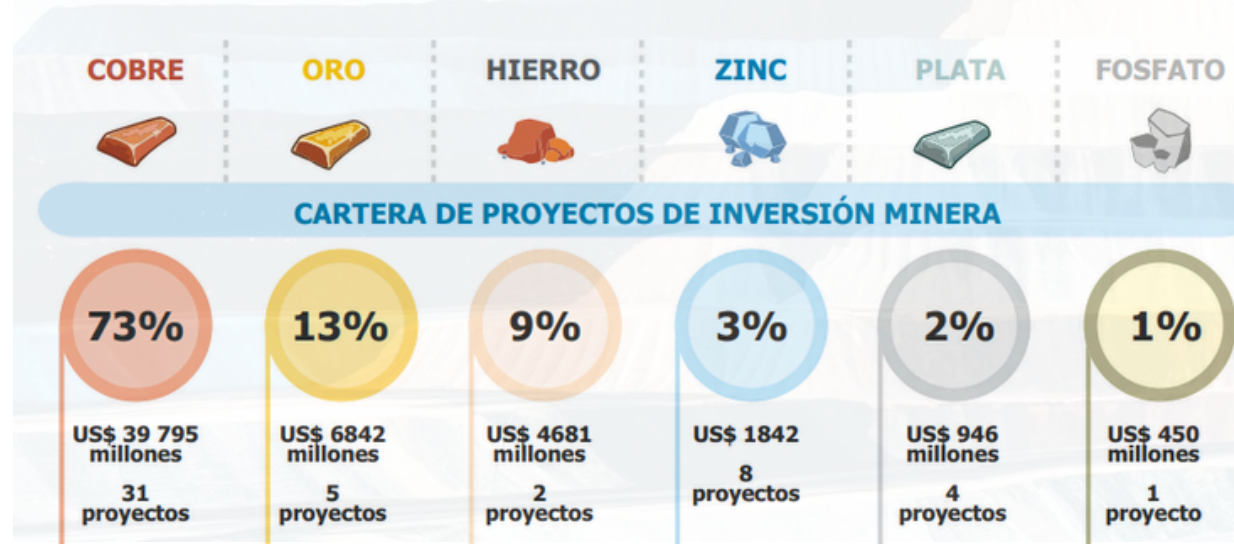
La Cartera de Proyectos de Inversión Minera 2024, ostenta una inversión total de US\$ 54 556 millones reflejada en 51 proyectos y distribuidos en 18 departamentos

INVERSIONES SEGÚN EL TIPO DE PROYECTO



- **Greenfield:** Se refiere a aquellos proyectos que no tienen un historial previo de actividades productivas dentro de las concesiones mineras que los conforman, lo que significa que necesitarán ocupar un área geográfica nueva
- **Brownfield:** se desarrollan en el mismo lugar y de manera simultánea al proceso productivo en curso

INVERSIÓN DE PROYECTOS MINEROS SEGÚN EL MINERAL PRINCIPAL A EXTRAER



PRINCIPALES INVERSIONES SEGÚN UBICACIÓN



INVERSIÓN SEGÚN TIPO DE EXPLOTACIÓN



Fuente: Cartera de Proyectos de Inversión Minera 2024

